

Số 344./P.KTCN-AT

“ Chào giá dịch vụ sửa chữa cụm chân di chuyển  
cầu Liebherr CBB40/32 (lần 2) ”

Quảng Ninh, ngày 16 tháng 06 năm 2026

## THƯ MỜI BÁO GIÁ

### Kính gửi: CÁC NHÀ CUNG CẤP DỊCH VỤ

Hiện nay Cảng Quảng Ninh đang có nhu cầu cung cấp dịch vụ sửa chữa cụm chân di chuyển cầu Liebherr CBB25(40)/32 như sau

**Nội dung yêu cầu : sửa chữa**

STT	Nội dung sửa chữa	Đơn vị	Số lượng	Ghi chú
1	Gia công mới dầm cân bằng số IV	cái	01	
2	Gia công vỏ hộp bánh xe chủ động	Hộp	01	
3	Gia công vỏ hộp bánh xe bị động	Hộp	01	
4	Lắp đặt trọn gói bao gồm: - Tận dụng cụm bánh xe cũ, lắp hoàn thiện cụm bánh xe tại xưởng và vận chuyển đến Cảng Quảng Ninh - Tháo và lắp đặt tại cầu Cảng	gói	01	

Bảng kê chi tiết quy cách gia công, bản vẽ theo phụ lục đính kèm.

Quý Công ty có khả năng thực hiện xin mời đến khảo sát trực tiếp tại Cảng Quảng Ninh và gửi cho chúng tôi bản báo giá theo các nội dung sau:

- Giá trị báo giá
- Thời gian thực hiện.
- Điều kiện thanh toán
- Trong báo giá đề nghị cung cấp thông tin xuất xứ vật tư thay thế (nếu phải thay thế), thời gian bảo hành.
- Thư chào hàng phải được niêm phong trong phong bì kín và gửi về Công ty CP Cảng Quảng Ninh, hoặc gửi trực tiếp qua mail thư ký công ty ([thuky@quangninhport.com.vn](mailto:thuky@quangninhport.com.vn)) trước ngày: 22/06/2026 bên ngoài ghi rõ:

**BÁO GIÁ SỬA CHỮA CỤM CHÂN DI CHUYỂN  
CẦU LIEBHERR CBB25(40)/32**

**Nơi nhận:** Ông Hoàng Trọng Tùng – Tổng giám đốc  
Công ty CP Cảng Quảng Ninh – Số 1, đường Cái Lân  
Phường Bãi Cháy, tỉnh Quảng Ninh.

Công ty CP Cảng Quảng Ninh hân hạnh được hợp tác với quý Công ty.

CÔNG TY CỔ PHẦN  
CẢNG QUẢNG NINH

Nơi gửi:

- Như kính gửi
- Ban điều hành (b/c)
- Phòng TCKT;
- Đăng web
- Lưu: KTCN-AT; HCQT



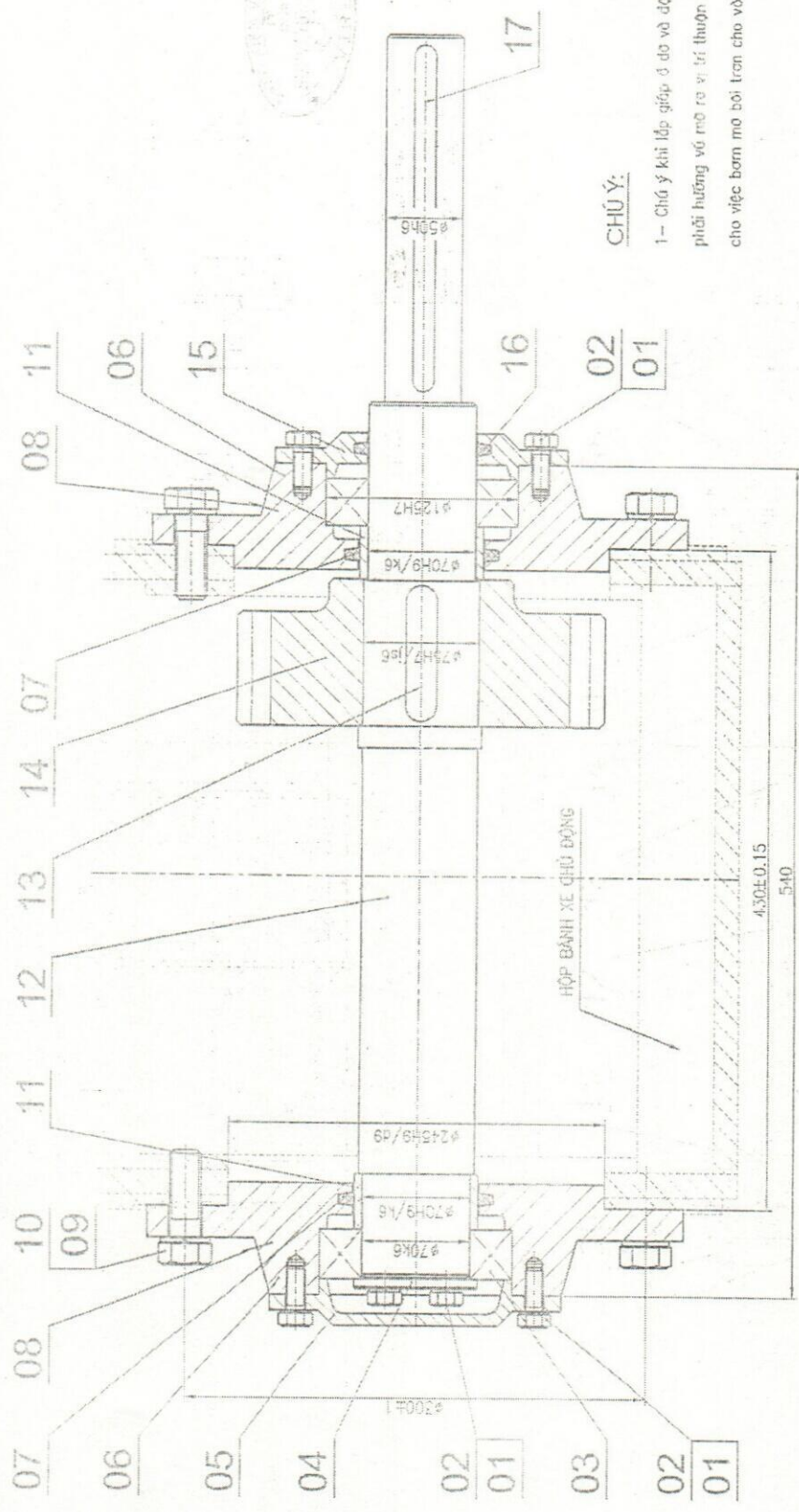
TỔNG GIÁM ĐỐC  
Hoàng Trọng Tùng

**PHỤ LỤC**  
**CÁC HẠNG MỤC GIA CÔNG MỚI CỤM CHÂN**

TT	Chi tiết	SL	Quy cách	Yêu Cầu Kỹ Thuật
<u>A</u>	Cụm hộp bánh xe bị động		Thép Q355B SM490YA	
1	Đầu Đám	1	Cao Su	Trung Quốc
2	Hộp bánh xe bị động	1	Thép Q355B SM490YA	<p>Đoạ thông 2 lỗ đóng trục sau khi hàn. Phay vuông các mặt, gia công tinh các vị trí lắp ghép :</p> <p>+ Dung sai về vị trí tương quan</p> <p>Đảm bảo độ đồng tâm 2 lỗ Ø110 trong phạm vi dưới 0.03</p> <p>Độ không song song của 2 Center tạo từ 2 lỗ Ø110 dưới 0.05</p> <p>+ Dung sai về kích thước</p> <p>Các kích thước lắp ghép theo tiêu chuẩn dung sai H7/h6</p> <p>Mỗi hàn đảm bảo siêu âm UT không khuyết tật</p> <p>Gia công trên cùng 1 lần gá bằng máy đo Ngang (hoặc công cụ tương tự)</p>
3	Bi bánh xe	4	No 22220	UKB, Trung Quốc
<u>B</u>	Cụm hộp bánh xe chủ động			
1	Hộp bánh xe chủ động	1	Thép Q355B SM490YA	<p>Đoạ thông 2 lỗ đóng trục sau khi hàn. Phay vuông các mặt, gia công tinh các vị trí lắp ghép :</p> <p>+ Dung sai về vị trí tương quan</p> <p>Đảm bảo độ đồng tâm 2 lỗ Ø110 trong phạm vi dưới 0.03</p> <p>Độ không song song của 2 Center tạo từ 2 lỗ Ø110 dưới 0.05</p> <p>+ Dung sai về kích thước</p> <p>Các kích thước lắp ghép theo tiêu chuẩn dung sai H7/h6</p> <p>Mỗi hàn đảm bảo siêu âm UT không khuyết tật</p> <p>Gia công trên cùng 1 lần gá bằng máy đo Ngang (hoặc công cụ tương tự)</p>
2	Chống xoay động cơ	1	Thép Q355B	
3	Bi bánh xe	4	No 22220	UKB, Trung Quốc
4	Bi cụm truyền động	2	No.3514	UKB, Trung Quốc
<u>C</u>	Cụm liên kết + cá chặn			
1	Trục D110	2	SCM440H Nhật	Tiện CNC, mài tròn các cổ bi, tôi cao tần vị trí làm việc đạt độ cứng 44-48HRC, chạy rãnh số 8 bơm mỡ trên thân
2	Chặn trục D110	4	Thép Q355B SM490YA	

3	Trục D160	1	SCM440H Nhật	Tiện CNC, mài tròn các cổ bi, tôi cao tần vị trí làm việc đạt độ cứng 44-48HRC, chạy rãnh số 8 bom mỡ trên thân
4	chặn trục D160	2	Thép Q355B	
<u>D</u>	Dầm cân bằng IV		Thép Q355B SM490YA	
1	Dầm cân bằng IV	1	Thép Q355B SM490YA	<p>Đoạ thông 2 lỗ đóng trục sau khi hàn. Phay vuông các mặt, gia công tinh các vị trí lắp ghép :</p> <p>+ Dung sai về vị trí tương quan</p> <p>Đảm bảo độ đồng tâm 2 lỗ Ø110 trong phạm vi dưới 0.03</p> <p>Độ không song song của 2 Center tạo từ 2 lỗ Ø110 dưới 0.05</p> <p>Độ không song song của 2 Center tạo từ 2 lỗ Ø160 dưới 0.05</p> <p>+ Dung sai về kích thước</p> <p>Các kích thước lắp ghép theo tiêu chuẩn dung sai H7/h6</p> <p>Mối hàn đảm bảo siêu âm UT không khuyết tật</p> <p>Gia công trên cùng 1 lần gá bằng máy đo Ngang (hoặc công cụ tương tự)</p>



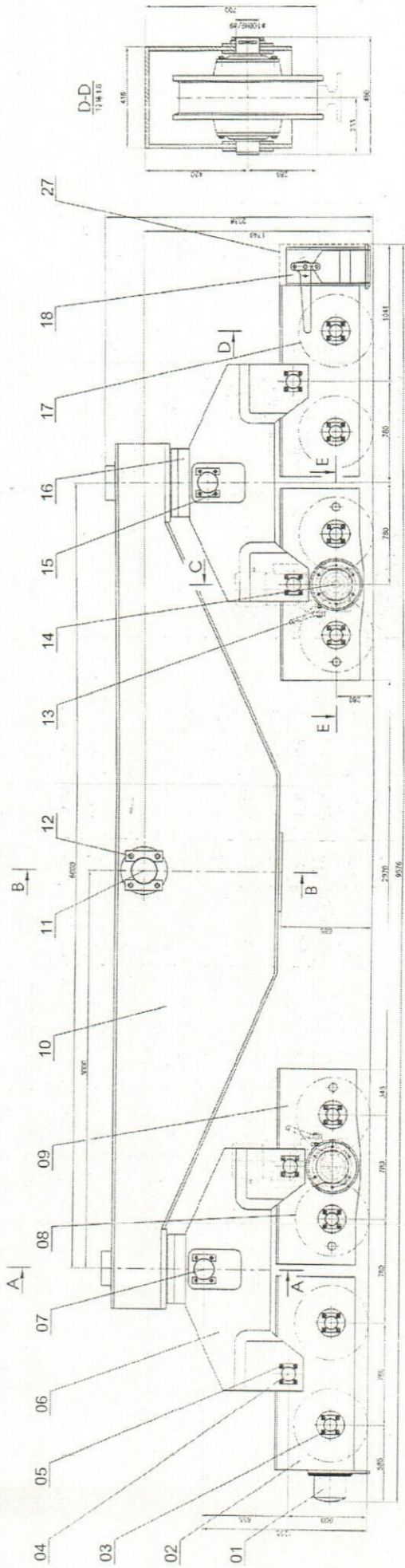


**CHÚ Ý:**  
 1- Chú ý khi lắp ghép ở đồ và động cơ phải hướng vào mở ra và lắp thuận lợi cho việc bơm mỡ bôi trơn cho vòng bi.

STT	Ký hiệu	Tên chi tiết	Vật liệu	S. lg	Đ. vị	Cả bộ	Khối lượng (kg)	Ghi chú
17	TCVN 150-64	Thân bằng 12x170	45	01	0.22	0.22	0.22	
16		Phốt chặn mỡ D70	Dạ kỹ thuật	01	0.001	0.001	0.001	
15	01-12-06	Nắp ổ li	CT3	01	2.25	2.25	2.25	
14	01-12-05	Bánh răng chữ đồng	40X	01	21	21	21	
13	TCVN 150-64	Thân bằng 20x70	45	01	0.16	0.16	0.16	
12	01-12-01	Trục truyền động	40X	01	23	23	23	
11	01-12-04	Ổng chặn trục	CT3	02	0.32	0.64	0.64	
10	TCVN 130-77	Đệm vành D20	65G	12	0.0124	0.1488	0.1488	
9	TCVN 1089-76	Bu lông M20x60	45	12	0.219	2.628	2.628	
8		Vỏ mỡ M10	đồng	02	0.03	0.06	0.06	
7		Phốt chặn mỡ D75	Dạ kỹ thuật	02	0.001	0.002	0.002	
6	01-12-03	Gối đỡ vòng bi	30L	02	23	46	46	đúc
5	01-12-02	Nắp ổ li	CT3	01	2	2	2	
STT	Ký hiệu	Tên chi tiết	Vật liệu	S. lg	Đ. vị	Cả bộ	Khối lượng (kg)	Ghi chú
4	01-12-01	Chân đầu trục	CT3	01	0.25	0.25	0.25	
3	No. 3514	Vòng bi (125x70x31)	-	02	1.8	3.6	3.6	
2	TCVN 130-77	Đệm vành D12	65G	14	0.003	0.042	0.042	
1	TCVN 1089-76	Bu lông M12x30	45	14	0.044	0.616	0.616	
STT	Ký hiệu	Tên chi tiết	Vật liệu	S. lg	Đ. vị	Cả bộ	Khối lượng (kg)	Ghi chú
Thiết kế	Phạm Văn Hội							
Vẽ	Nguyễn Văn Thương							
Soát	Trần Thanh Tùng							
Kiểm tra	Vũ Tấn Khiêm							
Tỉ lệ:		1:2.5						
KT								
Khối lượng		102.618 kg						
Tỉ số lồng		1/1						
<b>CÁN TRỤC CĂNG CÁI LÀN</b>								
<b>CỤM TRUYỀN ĐỘNG</b>								
		CLC4032						
		01-12-00						

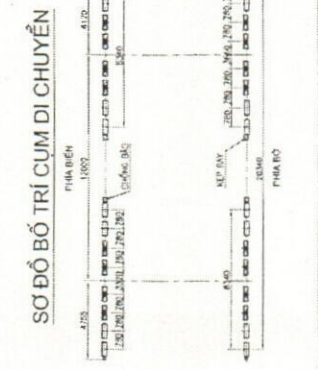
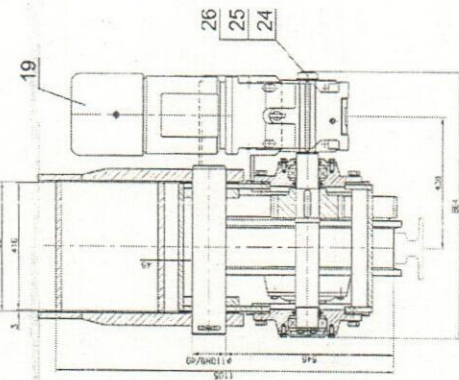
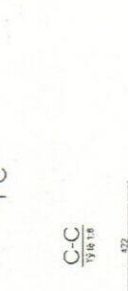
TCT HÀNG HẢI VIỆT NAM  
 CÔNG TY CP HẠN TÀI ĐẦU KHÍ VIỆT NAM  
 TRUNG TÂM NCKH & DVKT

151 6 2 1 12 11



**ĐẶC TÍNH KỸ THUẬT**

TỐC ĐỘ DI CHUYỂN	18 m/m
ÁP LỰC CHO PHÉP LÊN I VÀNH XE	30T
ĐƯỜNG KÍNH LÂM VỆC CỦA BÀNH	0,55 m
Công suất	5,5 kW
BỘ TRUYỀN ĐỘNG	300V-50HZ
SỐ LƯỢNG CỜ BỘ	Tốc độ 26 v/p/h
	Kiểu 1400322/14021/14024/14025/14026/14027/14028/14029/14030
BỘ TRUYỀN B.L. HỒ	Tỷ lệ truyền 65/59
	2/54
	MÔ ĐUN 10 mm
	SỐ TĂNG 71-22, 22-55
	RỘNG RÀNG 70 mm



21	01-19	Chàng dao cơ 1/2" x 2mm	Chàng cơ	06	0077	0,915
20	01-18	Hộp trục	CT3	08	23	17,6
19	01-17	Động cơ điện	Hộp trục	08	148	1152
18	01-16	Động cơ điện	CT3	02	707	414
17	01-14	Cụm bánh xe b. động	Hộp trục	16	227	4302
16	01-13	Ổ trục	Hộp trục	08	353	2024
15	01-12	Cặp trục D100	Hộp trục	08	392	43.135
14	01-11	Cụm truyền động	Hộp trục	05	102,816	400.844
13	01-10	Chàng cơ đẩy trục	Hộp trục	09	21	168
12	01-09	Chàng cơ đẩy trục	Hộp trục	04	14.400	57.804
11	01-08	Trục D200	CT3	04	205	1000
10	01-07	Đệm đỡ bằng thép	CT3	04	4022,6	16000
9	01-06	Hộp bánh xe b. động	CT3	08	380	3112
8	01-05	Cụm bánh xe b. động	Hộp trục	19	373	568
7	01-04	Trục D160	CT3	09	100	800
6	01-03	Đệm đỡ bằng thép	CT3	05	513	2304
5	01-02	Chàng cơ đẩy trục	Hộp trục	10	636	31.036
4	01-01	Trục D110	CT3	16	41	650
3	01-03	Cặp trục D100	Hộp trục	32	1.306	43.302
2	01-02	Hộp bánh xe b. động	CT3	08	382	2000
1	01-01	Đệm đỡ	Hộp trục	04	18	72
011	01-01	Trục chính	Vật liệu S. 16	04	04	04

**TRUNG TÂM NGHIÊN CỨU VÀ THIẾT KẾ MÁY MÓC VIỆT NAM**  
 40 ĐƯỜNG CÁI LÂN QUẬN THỦ ĐỨC  
 HỒ CHÍ MINH

THIẾT KẾ VÀ THIẾT KẾ  
 SƠ ĐỒ BỐ TRÍ CỤM DI CHUYỂN

Ngày: 10/01/2018

Người vẽ: Nguyễn Văn Lê

Người kiểm tra: Nguyễn Văn Lê

Đã kiểm tra: Nguyễn Văn Lê

Đã phê duyệt: Nguyễn Văn Lê

**CÁM TRỰC CẢNG CÁI LÂN**

1/18

**BỘ TRƯỞNG**

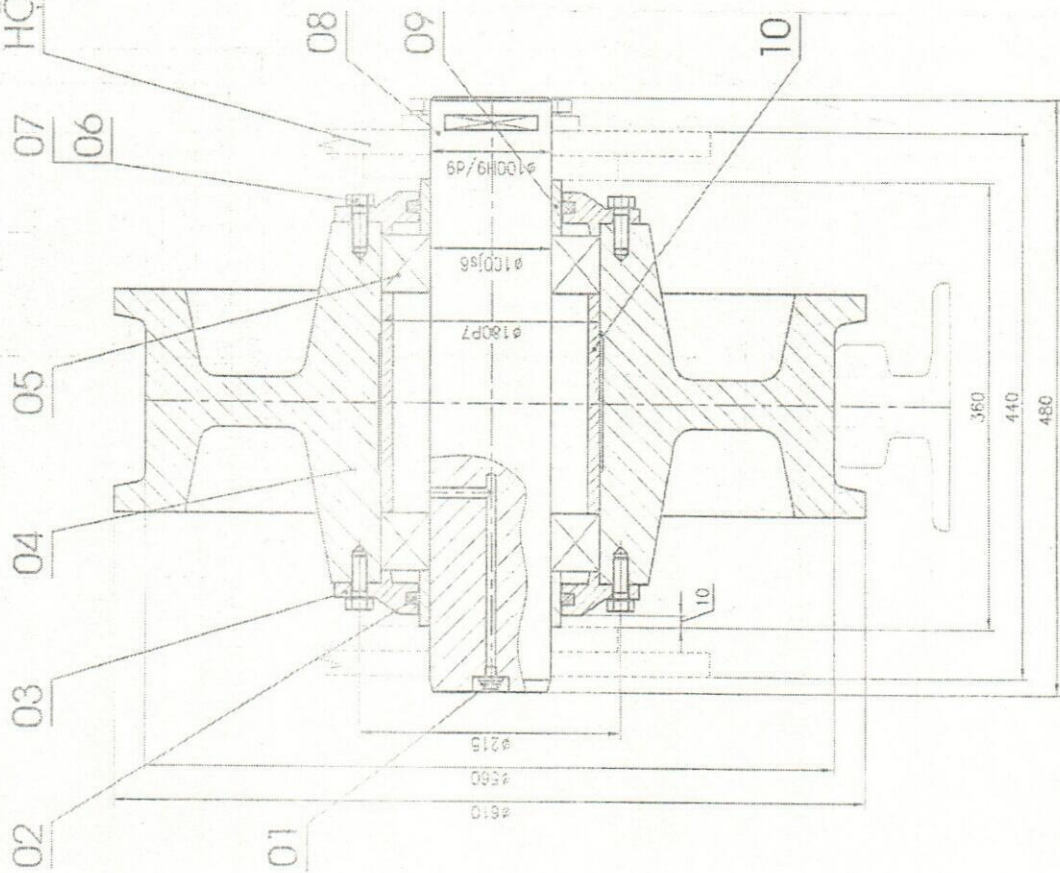
**CHUYÊN DI CHUYỂN**

CLC4032  
01-00

10/01/2018



# HỘP BÁNH XE BỊ ĐỘNG



## CHÚ Ý:

1- Thứ nắn tinh sau khi lắp, lực thử: 56T.



STT	Ký hiệu	Tên chi tiết	Vật liệu	S. lư	D. vị	Cả bộ	Ghi chú
10	01-07-06	Ổng chặn giữa	CT3	1	7.5	7.5	
9	01-07-05	Ổng chặn trục	CT3	2	0.96	1.92	
8	01-07-04	Trục d100	45	1	29	29	
7	TCVN 130-77	Đệm vành 12	65G	12	0.0033	0.04	
6	TCVN 1869-76	Bu lông M12x35	45	12	0.048	0.576	
5	Nc22220	Vòng bi (100x180x46)	-	2	5	10	MPZ
4	01-14-01	Bánh xe bị động	65G	1	212	212	
3	01-07-01	Nắp 6	CT3	2	5.4	10.8	
2	-	Phôi chấn mỡ	Dạ kỹ thuật	2	0.001	0.002	
1	-	Vỏ mã M10	Đồng	1	0.03	0.03	

Tỷ lệ: 1:4 KT Khối lượng: 272 kg Tỷ số to: 1/1	TCT HÀNG HẢI VIỆT NAM CÔNG TY CP VẬN TẢI ĐÀU KHU VIỆT NAM TRUNG TÂM NCKH & DVKT	CÁN TRƯC CẢNG CÁI LÂN CỤM BÁNH XE BỊ ĐỘNG CLC4032 01-14-00
---	---	--

